



INSTITUTO DE ESTUDIOS ECONOMICOS

La **molienda de soja** acumulada al mes de septiembre presentó un descenso con respecto a la molienda acumulada al mismo mes del año anterior de -5,1%. Para el caso de la molienda de girasol, para el mismo período, se observa un descenso de -20,0%.

La **producción de aceites y subproductos** presentó caídas durante los primeros 9 meses del año, para el aceite de soja (-5,1%), pellets de soja (-6,4%), pellet de girasol (-18,0%), la de aceite de girasol (-18,7%).

Las **ventas externas** de granos y subproductos, en septiembre presentaron las siguientes variaciones con respecto al mes anterior: -10,9% para los montos, 17,3% para los precios, -24,1% para los volúmenes y 2,8% para los embarques. Con respecto al año anterior, en el mismo período se registraron variaciones para los montos -54,9%, precios 15,2%, volúmenes -61,3% y embarques -26,6%.

La **liquidación de divisas** presentó en septiembre una variación de -1,7% con respecto al mes anterior. Respecto al mismo mes del año pasado la variación fue de -45,0%.

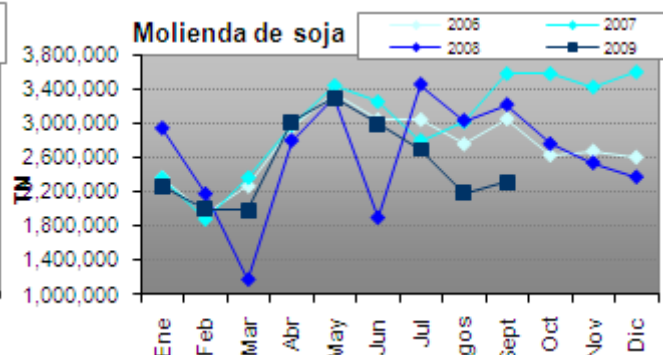
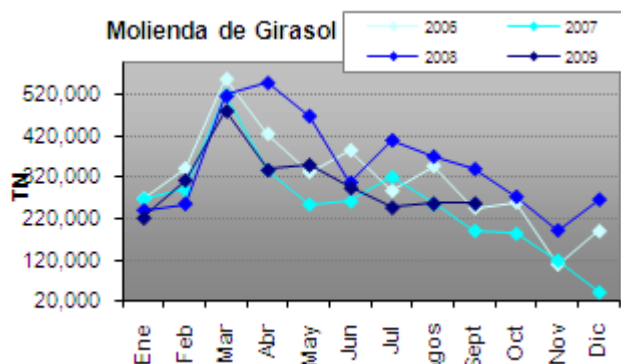
Los **diferenciales de precios entre similares posiciones de distintas plazas** de los Mercados de Futuros son los siguientes para el mes de septiembre: para el trigo (19,8%), para la soja (38,3%) y para el maíz (19,2%).

El **Índice de Precios de Materias Primas** de septiembre se ubicó en un valor de 146,5. En términos interanuales la variación es de -21,7%, e intermensualmente se observa un descenso de -7,3%.

La actualización del **Indicador General ICom** se encuentra provisoriamente interrumpida, hasta que se normalice la publicación de los indicadores que forman parte del mismo.

Molienda de principales oleaginosas (en toneladas)*

	Acumulado a Septiembre 2009	Acumulado a Septiembre 2008	Variación
Soja	22.773.087	24.001.788	-5,1%
Girasol	2.771.803	3.464.749	-20,0%

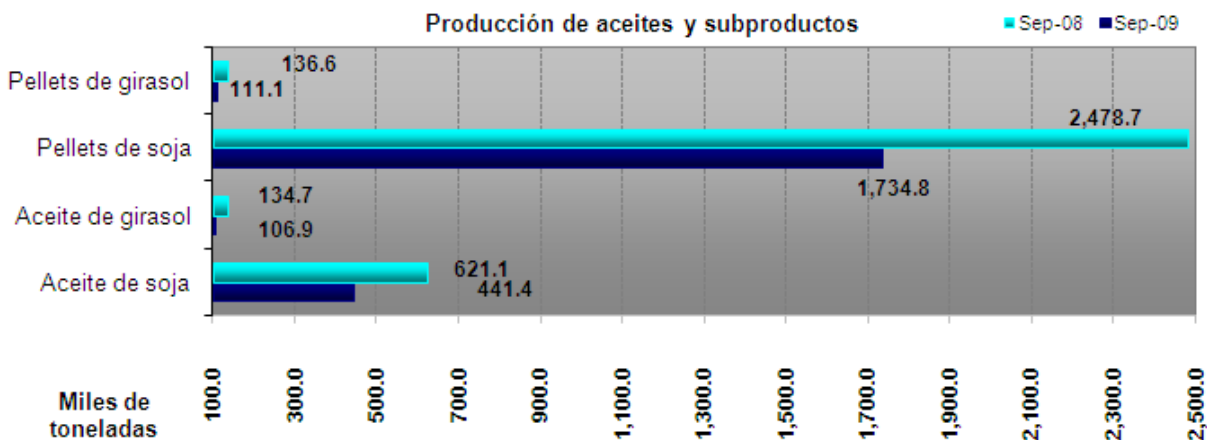


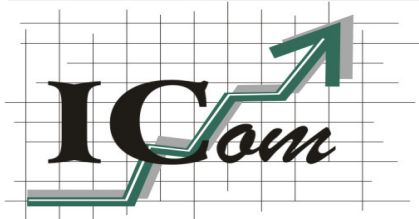
*NOTA: Hasta Septiembre de 2008 la fuente de los datos corresponden a SAGPYA. Desde Octubre son datos fuente CIARACEC.

Producción de aceites y subproductos (en toneladas)

	Acumulado a Septiembre 2009	Acumulado a Septiembre 2008	Variación
Aceite de soja	4.355.806	4.591.790	-5,1%
Pellets de soja	17.475.807	18.685.281	-6,4%
Aceite de girasol	1.158.958	1.426.310	-18,7%
Pellets de girasol	1.190.056	1.451.630	-18,0%

*NOTA: Hasta Septiembre de 2008 la fuente de los datos corresponden a SAGPYA. Desde Octubre son datos fuente CIARACEC.





INSTITUTO DE ESTUDIOS ECONÓMICOS

Año V – N° 53
Octubre 2009

Comercio exterior de granos y subproductos

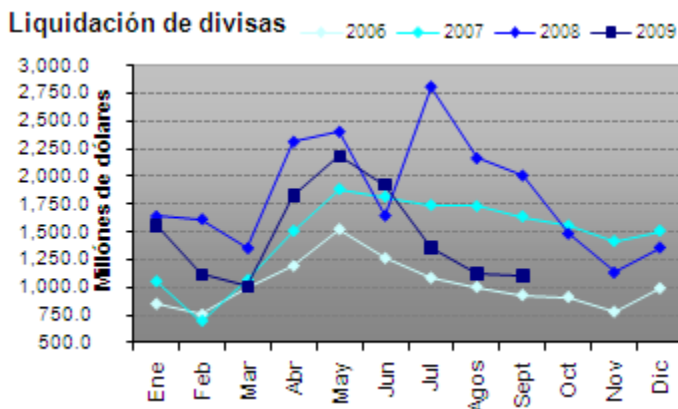
	Septiembre 2009	Agosto 2009	Variación	Septiembre 2008	Variación
Monto (millones de u\$s)	1.017,1	1.141,8	-10,9%	2.255,8	-54,9%
Precios promedio (u\$s por ton.)	453	386,0	17,3%	393	15,2%
Volumen (miles de ton.)	2.243,3	2.956,9	-24,1%	5.800,0	-61,3%
Embarques (unidades)	2.949	2.867	2,8%	4.018	-26,6%

Fuente: Elaboración propia en base a datos del SENASA.

Liquidación de divisas de los industriales de oleaginosos y exportadores de cereales (en millones de dólares)

	Septiembre 2009	Agosto 2009	Variación	Septiembre 2008	Variación
Liquidación	1.102,3	1.122,3	-1,7%	2.007,2	-45,0%

Fuente: Elaboración propia en base a datos de CIARACEC.



**Acumulado 2009
13.195,6 MM USD**

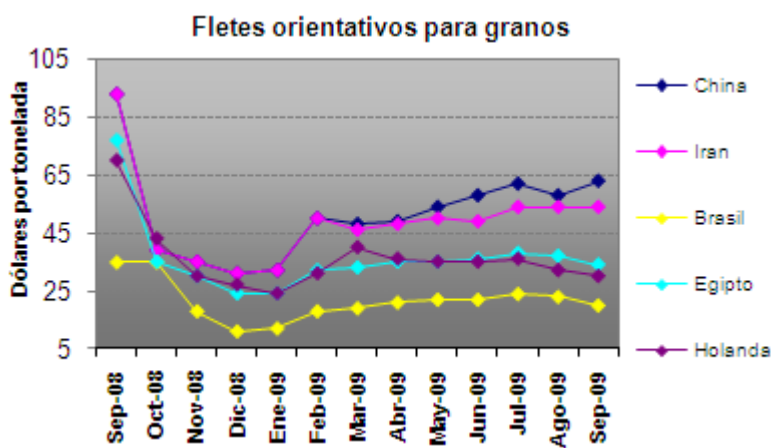
Fuente: Elaboración propia en base a datos de CIARA.

Flete marítimo orientativo para granos

Destino	Septiembre 2009	Agosto 2009	Variación	Septiembre 2008	Variación
China ⁽²⁾	63,0	58,0	8,6%	93,0	-32,2%
Irán ⁽²⁾	54,0	54,0	-	93,0	-41,9%
Brasil ⁽²⁾	20,0	23,0	-13,0%	35,0	-42,8%
Egipto ⁽²⁾	34,0	37,0	-8,1%	77,0	-55,8%
Holanda ⁽³⁾	30,0	32,0	-6,2%	70,0	-57,1%

⁽²⁾ Barcos con porte de 40.000 toneladas. ⁽³⁾ Barcos con porte de 25000 toneladas.

Fuente: Área Regímenes Especiales – Dirección de Mercados Agroalimentarios, SAGPyA.



Fuente:
 Elaboración propia en base a datos
 del Área de Regímenes Especiales -
 Dirección de Mercados
 Agroalimentarios, SAGPyA.

Flete por camión, a granel (en pesos por tonelada)

Kilómetros	Septiembre 2009	Agosto 2009	Variación	Septiembre 2008	Variación
20	13,2	13,2	-	16,0	-17,5%
100	30,8	30,8	-	36,1	-14,6%
500	95,2	95,2	-	110,7	-14,0%
1000	186,9	186,9	-	219,8	-14,9%

Se consideran camiones con capacidad de carga de 30 toneladas.

Fuente: Área Regímenes Especiales – Dirección de Mercados Agroalimentarios, SAGPyA.

Camiones arribados en puerto

Puerto	Septiembre 2009	Septiembre 2008
Rosario y zona	29.467	63.945
Dársena y Buenos Aires	5.388	7.016
Necochea	1.869	5.393
Bahía Blanca	2.011	9.474

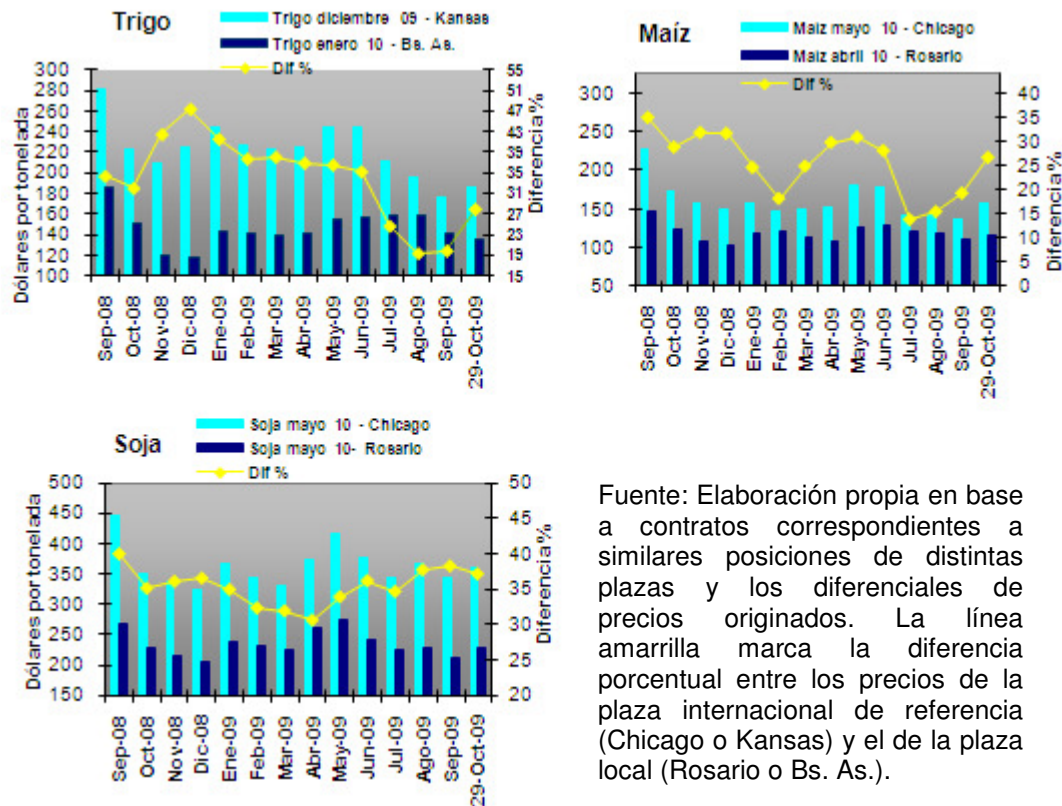
Fuente: Elaboración propia en base a datos de la Cámara Gremial de Recibidores de Cereales, Oleaginosas y Afines de la Bolsa de Cereales.

Brasil: Precios de indiferencia del trigo importado (en dólares por tonelada)

	Precio de Indiferencia	Diferencia respecto FOB Argentina
EE.UU Hard Red #2	241,4	21,4
Canadá Feed Wheat #2	174,0	-45,9

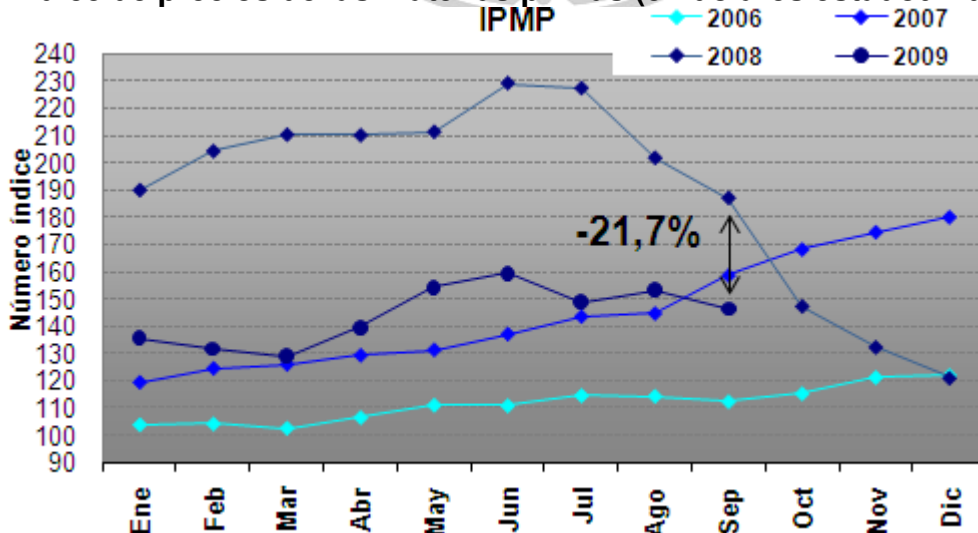
Fuente: Elaboración propia. El precio de indiferencia se obtiene adicionando el 10,5% (arancel de importación extra zona) al precio FOB de los países seleccionados. La diferencia es respecto al precio FOB Sagpya del 30 de octubre de 2009 (220 dólares por tonelada).

Diferencial de precios en mercados de futuros



Fuente: Elaboración propia en base a contratos correspondientes a similares posiciones de distintas plazas y los diferenciales de precios originados. La línea amarilla marca la diferencia porcentual entre los precios de la plaza internacional de referencia (Chicago o Kansas) y el de la plaza local (Rosario o Bs. As.).

Índice de precios de las materias primas (en dólares estadounidenses)



Fuente: Elaboración propia en base a datos del Banco Central de la República Argentina. Base diciembre 1995 = 100.